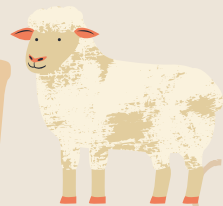




### 培育目標

培己立人 - 培育自己 造就他人

五自精神 - 自律、自重、自愛、自治、自強



### 培育特色

#### 及早識別

「及早識別計劃」由教育心理學家、言語治療師等專責人員，為有特殊教育需要的學生進行評估，再由教師及社工提供適切的個別學習計劃。

#### 個別照顧

因應每位學生的培育需要，透過「校本個別照顧三層支援模式」，由教師及專責人員於課堂內、外進行班本、小組或個人的支援計劃。

#### 回歸主流

以協助學生及早回歸普通學校為目標，透過教育局升中一及中四的學位分配機制，為學生安排升學輔導、離校及續顧服務。

### 課程概覽

本校的課程與主流接軌，除中、英、數、普、體、藝各科，還開設個人及社化教育科、宗教科等，小學合共十三科、中學合共十四科，各科會因應學生的學習需要進行課程調適。

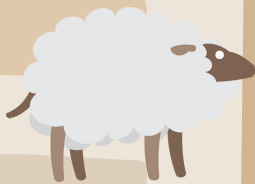
### 高小課程

#### 課程目標

及早支援有需要的小四至小六學生及其家庭，培養良好的價值觀及學習態度等，以適應普通學校的學習環境。

#### 課程特色

- 個別照顧：部分科目增撥人手，加強個別支援。
- 持續評估：入學首半年，每3個月召開評檢會議，評估進度；之後改為每半年一次。
- 家長支援：配合家長接女兒回家的時間，舉行家長工作坊或親子活動，促進親子共融。
- 續顧服務：本校在學生升中後，提供為期3年的續顧服務，適時為學生提供專業支援。



### 短期適應課程

#### 課程目標

協助在普通學校有適應困難的學生，改善情緒行為問題和學習態度等，從而重新適應原校生活。

#### 課程特色

- 雙學籍制：入讀期間，仍保留原校學籍。
- 持續評估：每3個月召開評檢會議，評估進度。
- 家長支援：配合家長接女兒回家的時間，舉行家長工作坊或親子活動，促進親子共融。
- 續顧服務：返回原校首兩個月為保質期，為學生提供到校和家訪等專業支援。

你交給我們一個迷途少年  
我們還給你一位可造之材

全年接受小四至中三長期/  
短期的住宿/走讀申請。

地址：香港九龍清水灣道6010地段（彩雲邨牛池灣街豐澤樓對面）

Address: N.K.I.L. 6010, Clear Water Bay Road, Kowloon, Hong Kong

電話：(852) 2320 3884 傳真：(852) 2320 1454

電郵：cps.admin@pelletier.edu.hk

網頁：www.pelletier.edu.hk



# 歷史

「培立中心」於1955年由善牧會創辦，同設於中心內的教育服務則於1969年註冊為群育學校，命名為「培立學校」。在2002年9月1日，兩個單位的營辦權正式移交天主教學校教區社會服務機構香港明愛，並命名為「明愛培立中心」和「明愛培立學校」。

## 服務信念

本着耶穌善牧尋找迷途羔羊的精神，服務迷失的青少年，深信她們有其獨特的價值和尊嚴，透過愛、接納和專業的引導，縱使身處困境，也可茁壯成長，發揮所長。

## 服務使命

為在家庭、個人行為或情緒上，面臨適應困難的女青少年，提供全面的教育服務和住宿訓練，並與她們同行共進，邁向積極人生，貢獻社會。

## 服務對象



因在家庭、個人行為面臨困難，其家庭暫時無法提供適切管教及照顧的小四至中三女學生。

## 明愛培立中心

按照服務對象的住宿需要，設有「教育及住宿部」及「青年住宿部」，分別提供64個及32個宿位。當中「教育及住宿部」與學校共同培育有教育及住宿服務需要的學生。

## 入學期及離校安排

入學期需要評估，一般為12個月至1年半，經由每半年舉行的個案評檢會，評檢學生的需要及進度，與家長/監護人、學生及轉介社工共同商議離校日期及回歸普通學校和家庭的計劃。

## 申請手續

家長/監護人必須同意女兒/受監護的女生入學，並透過以下人士作出轉介申請，包括：

- 社會福利署家庭服務中心社工
- 非政府機構家庭服務中心社工
- 學校社工
- 外展社工
- 醫務社工
- 中、小學校長

向以下政府部門合辦的中央統籌轉介系統 (CCRM)查詢及申請：

**社會福利署感化服務組**

電話：2892 5106

**教育局特殊教育支援第二組**

電話：3698 3727

申請表格：



以愛服務 締造希望

香港明愛使命

## 服務目標

透過正規教育和住宿訓練，幫助女青年達至以下的服務目標：

- 肯定自我價值，建立積極人生觀
- 努力與家庭修和，重建良好關係
- 學習愛己及人，致力服務社群
- 培養進取的學習態度及探究精神
- 提升自我管理和獨立生活的能力

## 服務模式及名額

本校設有四類服務模式，提供長期或短期、住宿或走讀的教育服務，以配合學生的不同需要。學校設有9班，每班12人，共提供108個學額，當中有32個屬於走讀生模式。本校負責教育服務，而住宿服務則由明愛培立中心提供。

## 費用



除走讀生需要支付午膳費用外，所有學生的住宿、膳食及一般活動免費。而個人衣着、生活用品、特別活動及醫療費用需要家長/監護人負責。